

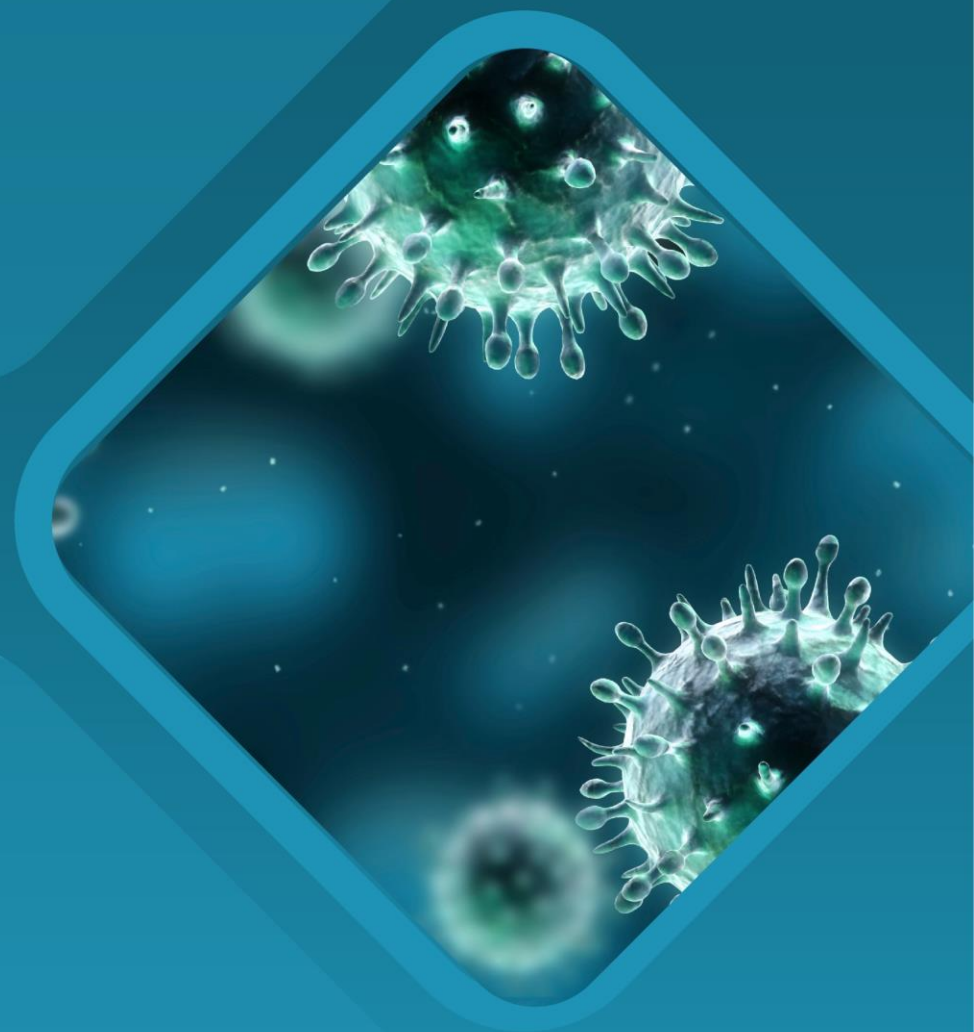


AUTORITÀ PER LE
GARANZIE NELLE
COMUNICAZIONI

OSSERVATORIO SULLE COMUNICAZIONI

Monitoraggio COVID-19

n. 2/2020



01

INTRODUZIONE

1.1

Monitoraggio COVID-19:

il ruolo di AGCOM durante l'emergenza COVID-19

1.2

Monitoraggio COVID-19:

le principali evidenze

1.3

Ricavi di tutti i settori

andamento dei ricavi nei settori di competenza AGCOM

02

COMUNICAZIONI ELETTRONICHE

2.1

Rete fissa e mobile:

traffico dati medio giornaliero (download + upload)

2.2

Rete fissa e mobile:

traffico dati mensile in download e upload

2.3

Rete fissa e mobile:

traffico dati medio giornaliero per linea broadband e per sim «human»

03

MEDIA

3.1

Media:

andamento dei ricavi complessivi

3.2

Media:

andamento dei ricavi da pubblicità

04

SERVIZI POSTALI

4.1

Servizi postali:

ricavi da servizi di corrispondenza (milioni di €)

4.2

Servizi postali:

ricavi da servizi di consegna pacchi (milioni di euro)

4.3

Servizi postali:

volumi da servizi di corrispondenza (milioni di invii)

4.4

Servizi postali:

volumi da servizi di consegna pacchi (milioni di invii)

NOTA: i valori indicati nelle figure che seguono rappresentano elaborazioni e stime dell'Autorità su dati forniti dalle imprese e da altre fonti (bilanci aziendali) aggiornati, laddove possibile, ai primi 9 mesi dell'anno 2020.

Le composizioni percentuali sono arrotondate automaticamente alla prima cifra decimale. I dati non risultano direttamente confrontabili con quelli riportati in altri elaborati prodotti dall'Autorità a causa delle differenze temporali nella raccolta dei dati.

1.1: MONITORAGGIO COVID-19: IL RUOLO DI AGCOM DURANTE L'EMERGENZA COVID-19

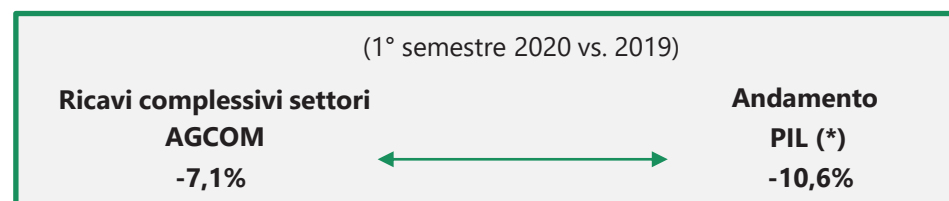


- 1 Il cd. **decreto "Cura Italia"**, ha ribadito il ruolo di AGCOM quale Autorità competente per eventuali modifiche, integrazioni o deroghe alla regolamentazione ordinaria, necessarie per far fronte all'emergenza sanitaria, assicurando la concorrenza nei mercati delle infrastrutture e dei servizi e, al contempo, la tutela degli utenti.
- 2 A tale scopo, l'AGCOM ha avviato quattro **tavoli tecnici** permanenti di consultazione e di confronto continuo con gli operatori di settore e gli *stakeholder*, al fine di individuare proposte idonee a risolvere le principali criticità connesse all'emergenza da COVID-19.
- 3 I **dati** e le **informazioni** esposti nelle figure che seguono rappresentano il risultato di una specifica **attività di monitoraggio** condotta dall'Autorità, che ha come **obiettivo generale** quello di fornire una base informativa che possa contribuire a una migliore comprensione delle tendenze e delle eventuali criticità che dovessero emergere dalla crisi pandemica in atto.
- 4 L'**aggiornamento periodico** consente di fornire un continuo monitoraggio circa l'evoluzione di alcuni **indicatori** chiave che riguardano i settori di competenza e, attraverso questi, di valutare gli effetti derivanti dal perdurare dell'emergenza da COVID-19.

I tavoli permanenti di consultazione	Obiettivi del monitoraggio	Indicatori
Tavolo telco e consumatori https://www.agcom.it/tavolo-telecomunicazioni-e-consumatori	Verificare la sostenibilità delle risorse del settore Verifica della pressione esercitata sulle infrastrutture di rete	Andamento dei ricavi Volumi di traffico da rete fissa e mobile
Tavolo servizi media https://www.agcom.it/tavolo-servizi-media	Verifica della sostenibilità delle risorse del settore Vigilanza sulla qualità dell'informazione	Andamento dei ricavi Osservatorio sulla disinformazione online
Tavolo piattaforme digitali e big data https://www.agcom.it/tavolo-piattaforme-digitali-e-big-data	Vigilanza sulla disinformazione sul coronavirus	Osservatorio sulla disinformazione online - Speciale Coronavirus AGCOM Data Science Task Force
Tavolo servizi postali https://www.agcom.it/tavolo-servizi-postali	Verifica della sostenibilità delle risorse del settore Verifica sull'utilizzo dei servizi postali	Andamento dei ricavi Volumi degli invii di corrispondenza e di consegna pacchi

1 Il sistema delle comunicazioni

Nella prima metà dell'anno l'ecosistema di riferimento dell'Autorità ha registrato risultati meno negativi rispetto al complessivo quadro macroeconomico:



Ciò è dovuto principalmente al positivo apporto della pubblicità online e dell'e-commerce.

2 Le comunicazioni elettroniche

A giugno 2020, la flessione dei **ricavi** (in media -5,7% rispetto a giugno 2019) risulta meno intensa nella rete mobile (-4,7%) rispetto a quella fissa (-6,5%).

Per quanto riguarda i **volumi**, nei primi nove mesi dell'anno il traffico dati giornaliero cresce del 44,4% nella rete fissa e del 56,4% in quella mobile. Corrispondentemente, il traffico unitario per linea broadband è stimato pari a 5,8 GB (+40,2% su base annua) mentre è di 0,24 GB per l'utenza mobile (+64,2%).

3 I media

La flessione dei **ricavi** complessivi, pari nel 1° semestre 2020 al 10,1% rispetto all'analogo periodo del 2019, sconta l'andamento particolarmente negativo del secondo trimestre (-16,8%) ascrivibile principalmente al calo delle risorse pubblicitarie sui mezzi tradizionali (radio, televisioni ed editoria) particolarmente sensibili alla riduzione dei consumi dovuta alla pandemia.

L'editoria quotidiana e periodica (-19,0%) è il comparto maggiormente penalizzato; la televisione, in particolare quella a pagamento, limita i danni grazie alla crescita delle risorse derivante dai consumi di contenuti video in streaming; mentre la pubblicità online (+1,9%) è l'unico segmento a crescere.

4 I servizi postali

Nel primo semestre del 2020, i **ricavi** complessivi si sono ridotti del 5,8% rispetto all'analogo periodo del 2019, con risultati sostanzialmente equivalenti guardando distintamente ai primi due trimestri dell'anno. Includendo anche i mesi di luglio ed agosto, la flessione delle risorse complessive del settore si attenua leggermente (-3,6%). Notevolmente differenti tra loro sono, invece, i risultati registrati nel periodo gennaio-agosto dai servizi di corrispondenza (-29,4%) e da quelli di consegna pacchi (+11,4%).

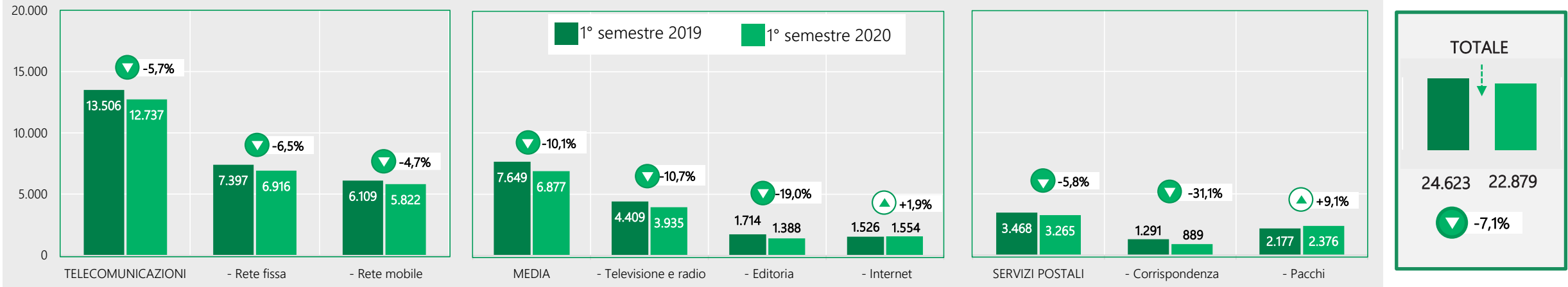
Nei primi otto mesi dell'anno, i **volumi** dei servizi postali tradizionali sono diminuiti in media del 22,6% (del 27,8% i servizi di corrispondenza inclusi nel Servizio Universale), mentre quelli relativi al recapito dei pacchi sono aumentati del 27% (valore che sale al 30,6% con riferimento ai soli pacchi nazionali).

(*) Elaborazioni su dati Istat – Conti economici trimestrali
<https://www.istat.it/it/archivio/246771>

1.3: RICAVI: ANDAMENTO DEI RICAVI NEI SETTORI DI COMPETENZA AGCOM

MILIONI DI €

CONFRONTO: 1° SEMESTRE 2019 – 1° SEMESTRE 2020



- La riduzione dei ricavi registrati nella prima metà dell'anno 2020 dal complesso dei **settori di competenza AGCOM** è pari a **1.743,3 milioni di euro** rispetto al corrispondente periodo del 2019. In relazione al secondo trimestre del 2020 (aprile-maggio-giugno) si registra una riduzione del 9,1% rispetto al 2019.
- In termini assoluti (milioni di €), il settore delle **Telecomunicazioni** perde **-768,7 milioni** di euro a causa della riduzione sia dei ricavi da rete fissa (-481,2 milioni) sia, in misura minore, dei ricavi da rete mobile (-287,6 milioni).
- Il settore dei **Media** fa registrare, in termini assoluti, la perdita più rilevante (**-771,7 milioni** di euro). Cospicue perdite si registrano nel comparto dell'editoria (-326,4 milioni) e della televisione e radio (-473,8 milioni), mentre sono leggermente in ripresa i ricavi pubblicitari online (+28,5 milioni).
- Nel **Settore postale** (-202,8 milioni), la riduzione dei ricavi è ascrivibile principalmente al segmento dei servizi di corrispondenza (-401,5 milioni) mentre si registra una crescita nel comparto dei servizi di consegna pacchi (+198,7 milioni).

CONFRONTO TRIMESTRALE (2019 vs. 2020)

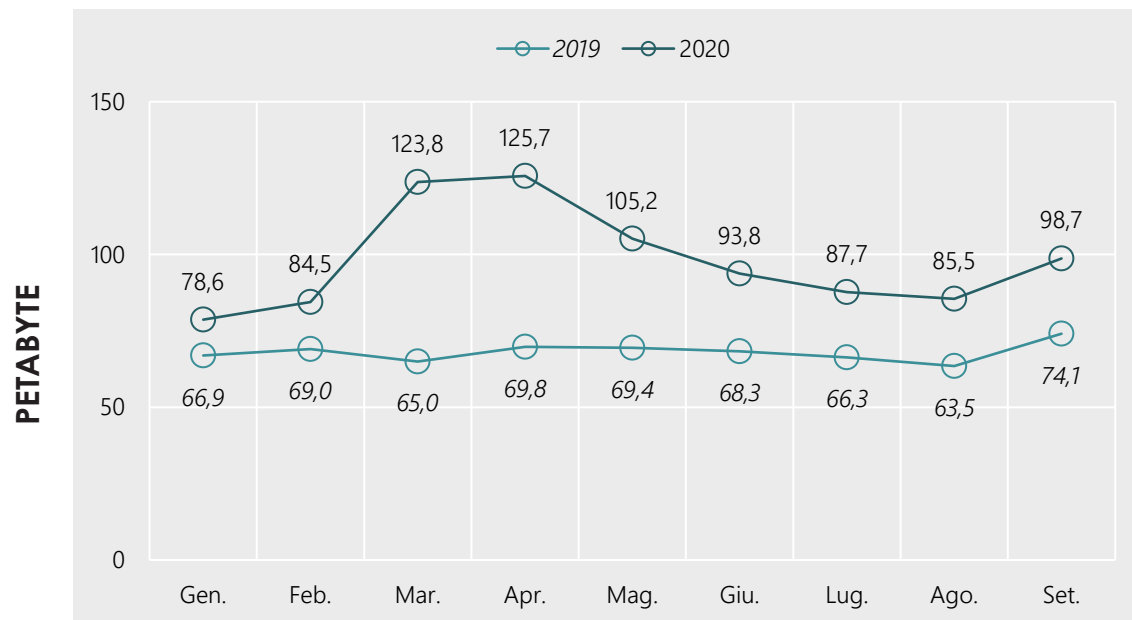
	1° trim.	2° trim.
TELECOMUNICAZIONI	-5,8%	-5,5%
- Rete fissa	-5,8%	-7,2%
- Rete mobile	-5,9%	-3,5%

	1° trim.	2° trim.
MEDIA	-3,0%	-16,8%
- Televisione e radio	-3,9%	-17,4%
- Editoria	-12,1%	-25,5%
- Internet	+9,6%	-5,4%

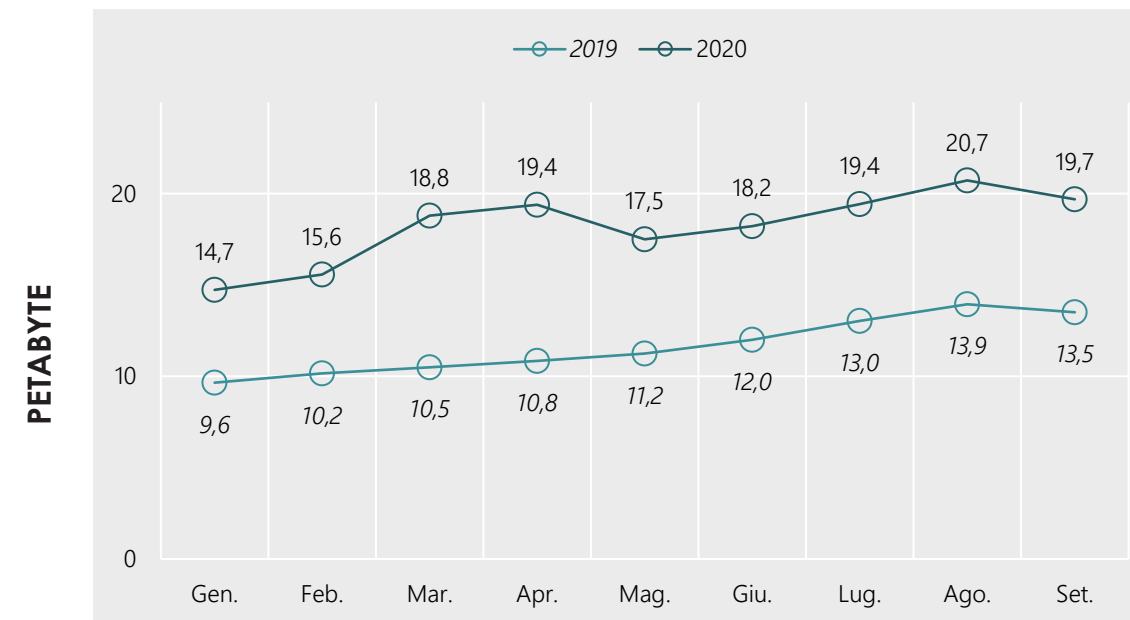
	1° trim.	2° trim.
SERVIZI POSTALI	-5,8%	-5,9%
- Corrispondenza	-21,4%	-40,7%
- Pacchi	-3,2%	+15,1%

2.1: RETE FISSA E MOBILE: TRAFFICO DATI MEDIO GIORNALIERO (download + upload)

RETE FISSA



RETE MOBILE



1

Traffico dati giornaliero: valori medi di periodo

(Gen. - Set. 2019)
68,0 petabyte

↑ **+44,4%**

(Gen. - Set. 2020)
98,2 petabyte

2

Andamento mensile nel 2020 (variazioni %)

Gen. - Feb.	+7,4
Feb. - Mar.	+46,5
Mar. - Apr.	+1,6
Apr. - Mag.	-16,4
Mag. - Giu.	-10,8
Giu. - Lug.	-6,5
Lug. - Ago.	-2,5
Ago. - Set.	+15,5

3

Variazioni annuali (2019 - 2020) (variazioni %)

Gen.	+17,5
Feb.	+22,4
Mar.	+90,4
Apr.	+80,2
Mag.	+51,5
Giu.	+37,3
Lug.	+32,2
Ago.	+34,5
Set.	+33,3

1

Traffico dati giornaliero: valori medi di periodo

(Gen. - Set. 2019)
11,7 petabyte

↑ **+56,4%**

(Gen. - Set. 2020)
18,2 petabyte

2

Andamento mensile nel 2020 (variazioni %)

Gen. - Feb.	+5,6
Feb. - Mar.	+20,7
Mar. - Apr.	+3,2
Apr. - Mag.	-9,8
Mag. - Giu.	+4,1
Giu. - Lug.	+6,7
Lug. - Ago.	+6,7
Ago. - Set.	-5,0

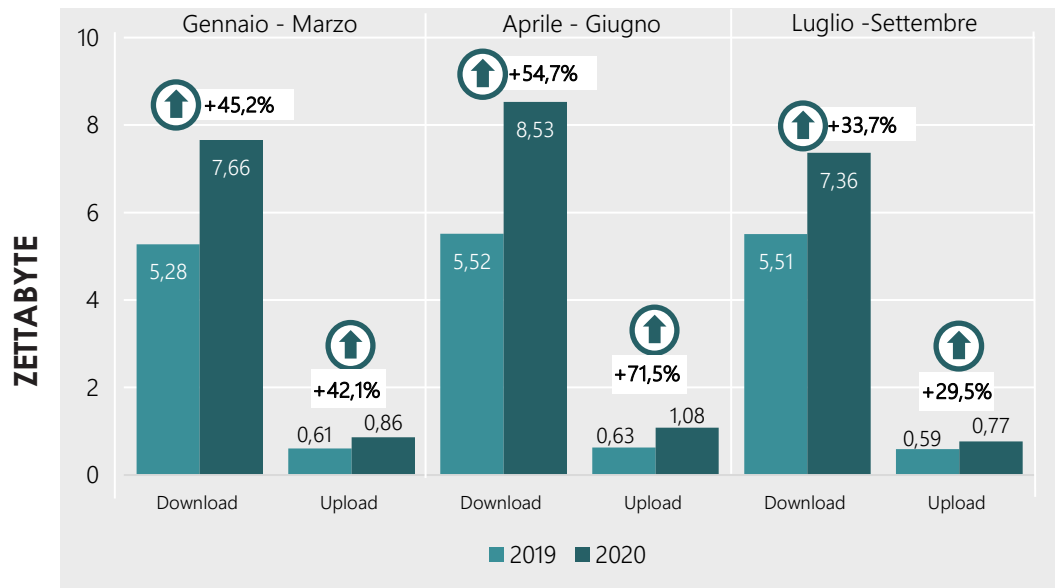
3

Variazioni annuali (2019 - 2020) (variazioni %)

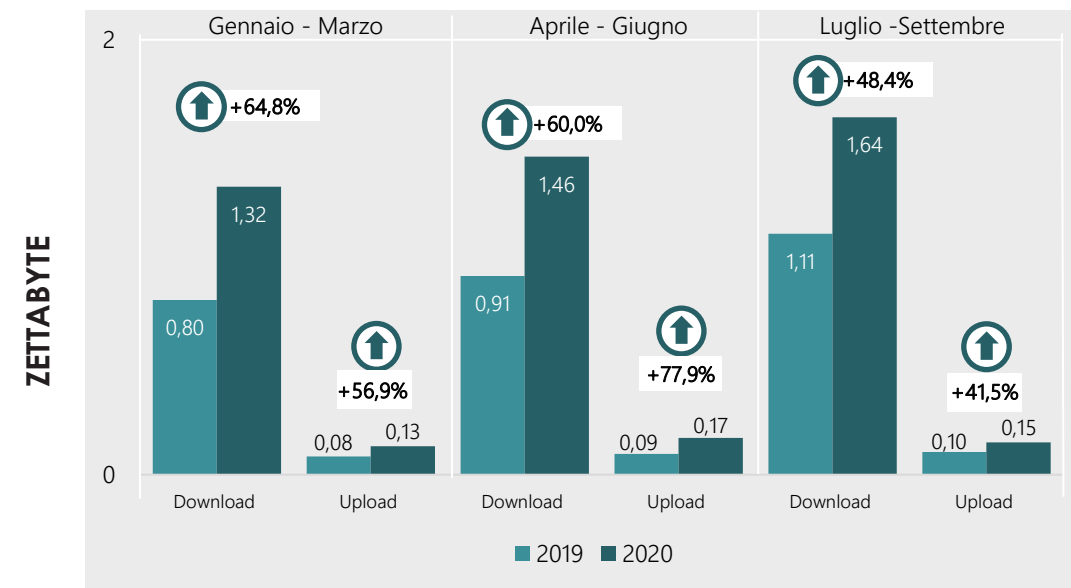
Gen.	+52,8
Feb.	+53,3
Mar.	+79,0
Apr.	+78,9
Mag.	+55,7
Giu.	+51,9
Lug.	+49,1
Ago.	+48,6
Set.	+45,8

2.2: RETE FISSA E MOBILE: TRAFFICO DATI IN DOWNLOAD E UPLOAD

RETE FISSA



RETE MOBILE



1 Traffico dati in download:

Valori complessivi (Gen. – Set.)	Anno 2019 16,30 zettabyte	→	Anno 2020 23,56 zettabyte
Valori medi mensili (Gen. – Set.)	1,81 zettabyte	↑ +44,5%	2,62 zettabyte

2 Traffico dati in upload:

Valori complessivi (Gen. – Set.)	Anno 2019 1,83 zettabyte	→	Anno 2020 2,71 zettabyte
Valori medi mensili (Gen. – Set.)	0,20 zettabyte	↑ +48,1%	0,30 zettabyte

1 Traffico dati in download:

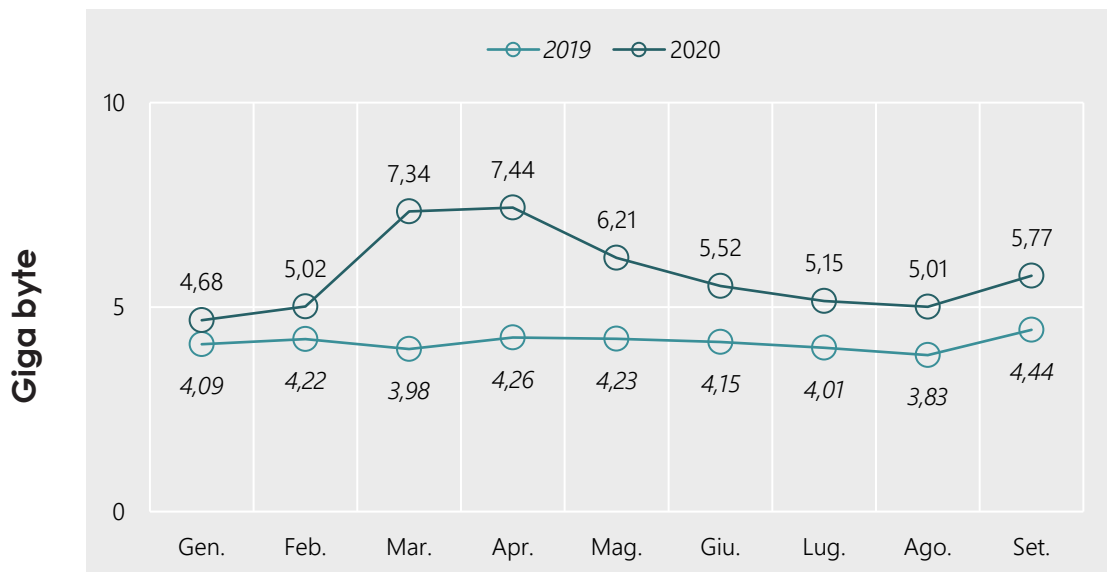
Valori complessivi (Gen. – Set.)	Anno 2019 2,83 zettabyte	→	Anno 2020 4,43 zettabyte
Valori medi mensili (Gen. – Set.)	0,31 zettabyte	↑ +56,8%	0,49 zettabyte

2 Traffico dati in upload:

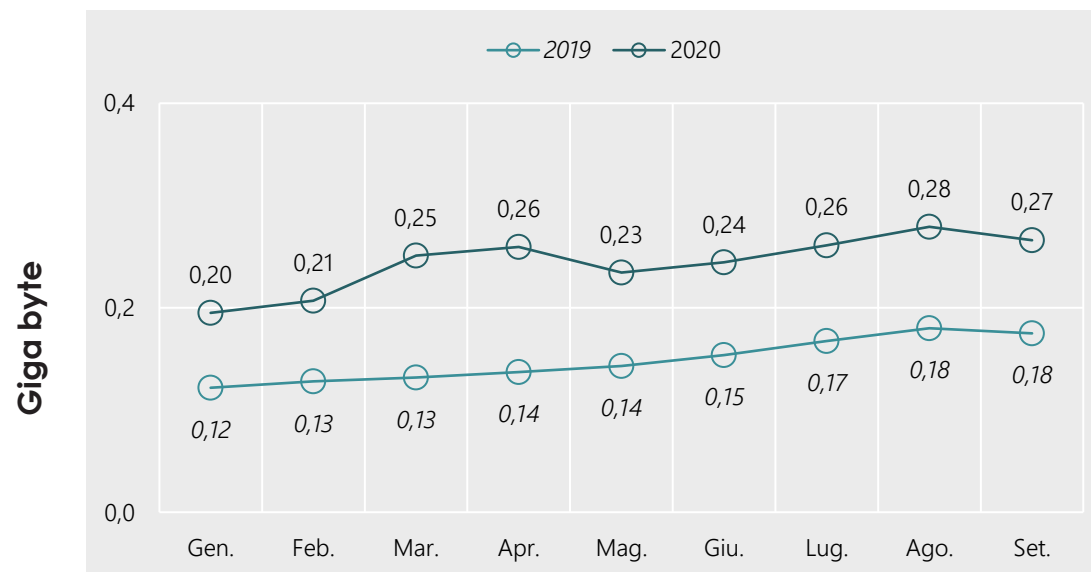
Valori complessivi (Gen. – Set.)	Anno 2019 0,28 zettabyte	→	Anno 2020 0,45 zettabyte
Valori medi mensili (Gen. – Set.)	0,03 zettabyte	↑ +58,3%	0,05 zettabyte

2.3: RETE FISSA E MOBILE: TRAFFICO DATI MEDIO GIORNALIERO PER LINEA BROADBAND E PER SIM «HUMAN»

LINEA BROADBAND



SIM «HUMAN» *



(* Nota: SIM che effettuano traffico «solo voce» o «voce e dati», incluse quelle «solo dati» con interazione umana (es: chiavette per PC, SIM per tablet ecc.).

1 Traffico dati giornaliero per linea broadband: valori medi di periodo

(Gen. - Set. 2019) → (Gen. - Set. 2020)
 4,13 giga byte → 5,79 giga byte
+40,2%

2 Traffico dati giornaliero per linea broadband: valori medi per trimestri

(Gen. - Mar. 2019) → (Gen. - Set. 2020)
 4,10 giga byte → 5,68 giga byte
+38,6%

(Apr. - Giu. 2019) → (Apr. - Giu. 2020)
 4,21 giga byte → 6,39 giga byte
+51,8%

(Lug. - Set. 2019) → (Lug. - Set. 2020)
 4,09 giga byte → 5,31 giga byte
+29,7%

1 Traffico dati giornaliero per sim «human»: valori medi di periodo

(Gen. - Set. 2019) → (Gen. - Set. 2020)
 0,15 giga byte → 0,24 giga byte
+66,0%

2 Traffico dati giornaliero per linea broadband: valori medi per trimestri

(Gen. - Mar. 2019) → (Gen. - Set. 2020)
 0,13 giga byte → 0,22 giga byte
+71,0%

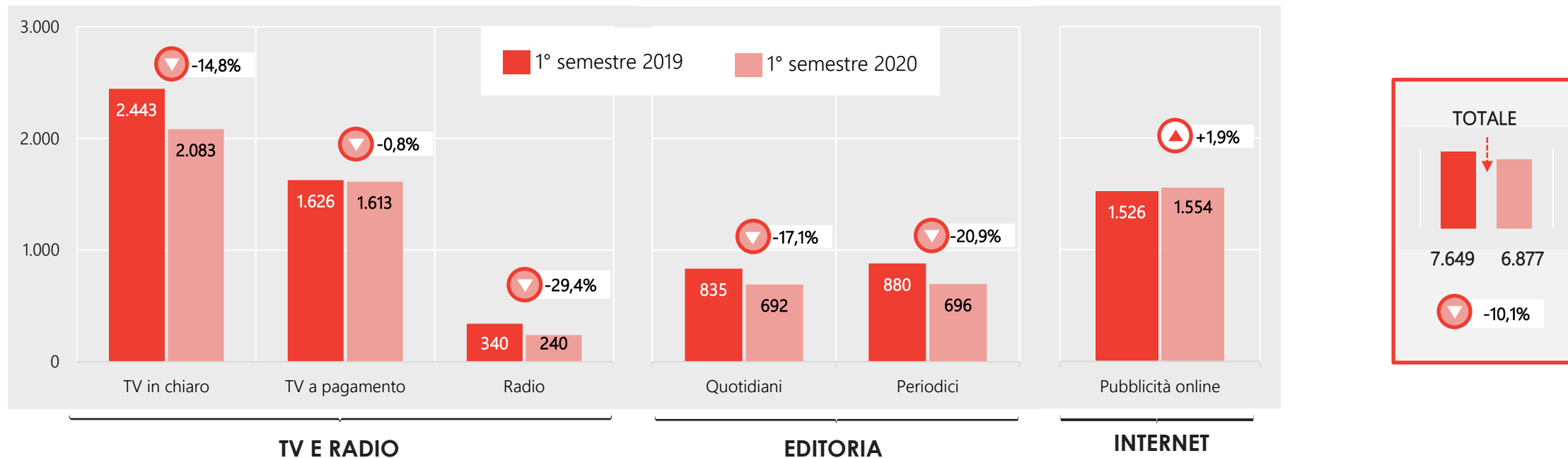
(Apr. - Giu. 2019) → (Apr. - Giu. 2020)
 0,14 giga byte → 0,25 giga byte
+70,1%

(Lug. - Set. 2019) → (Lug. - Set. 2020)
 0,17 giga byte → 0,27 giga byte
+54,2%

3.1: MEDIA: ANDAMENTO DEI RICAVI COMPLESSIVI

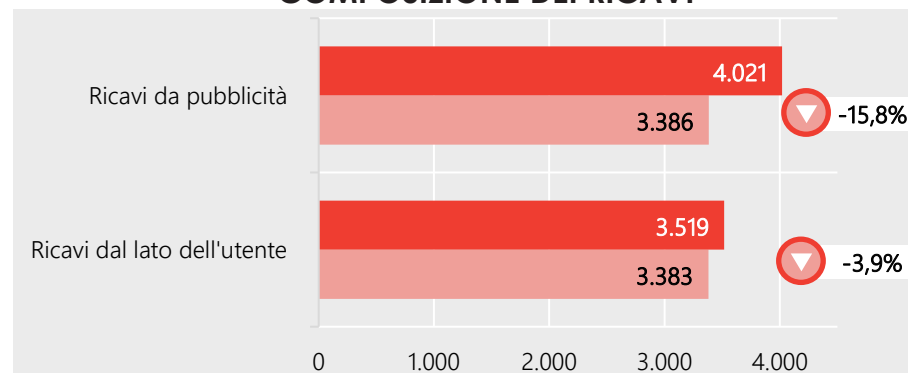
MILIONI DI €

CONFRONTO: 1° SEMESTRE 2019 – 1° SEMESTRE 2020



1 Su base semestrale, i **ricavi** mostrano una riduzione del 10,1% rispetto al 2019. La pubblicità su internet è il solo comparto a mostrare un trend di crescita, mentre i ricavi degli altri settori sono tutti inferiori a quelli del primo semestre del 2019 seppure con tassi differenti.

COMPOSIZIONE DEI RICAVI *



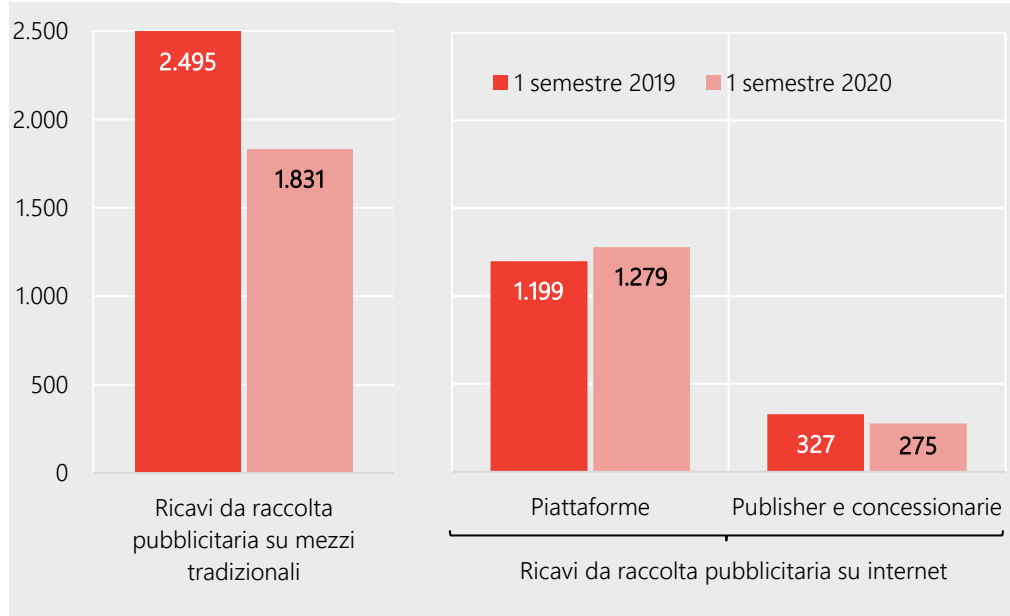
(*) Nota: sono esclusi i ricavi da convenzioni e provvidenze pubbliche

2 La **composizione dei ricavi** nel primo semestre del 2020 mostra un notevole cambiamento rispetto al 2019. A causa della maggiore riduzione dei ricavi da pubblicità, rispetto ai ricavi dal lato utente, le due componenti nella prima metà del 2020 si equivalgono, mentre nel 2019 la componente da raccolta pubblicitaria era superiore di circa 500 mln di euro.

3.2: MEDIA: ANDAMENTO DEI RICAVI DA PUBBLICITÀ

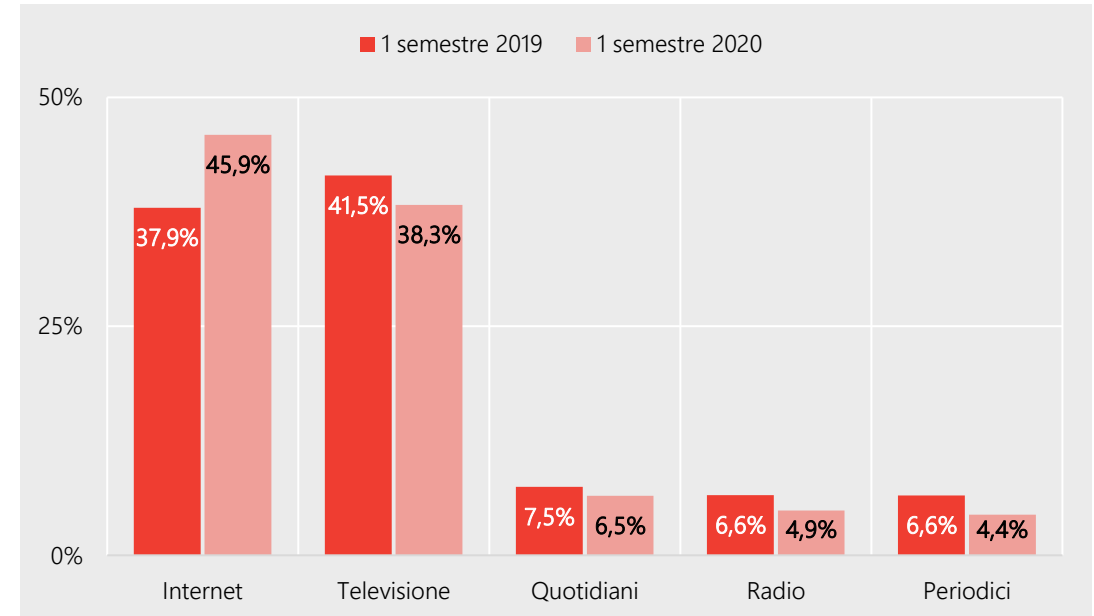
Andamento dei ricavi da raccolta pubblicitaria

MILIONI DI €



Composizione dei ricavi da pubblicità per mezzo

%



1 **Variazione %** (1° semestre 2019) → (1° semestre 2020)

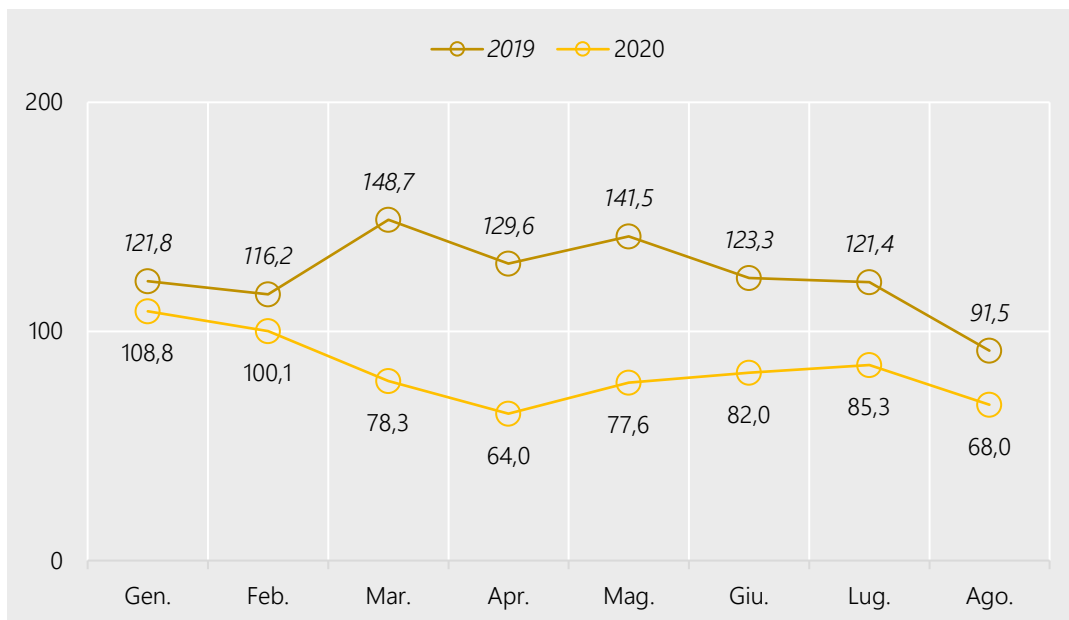
Ricavi da raccolta pubblicitaria sui mezzi tradizionali	↓ -26,6%
Ricavi da raccolta pubblicitaria su internet	
- Piattaforme	↑ +6,7%
- Publisher e concessionarie	↓ -15,8%

1 **Variazione in punti percentuali** (1° semestre 2019) → (1° semestre 2020)

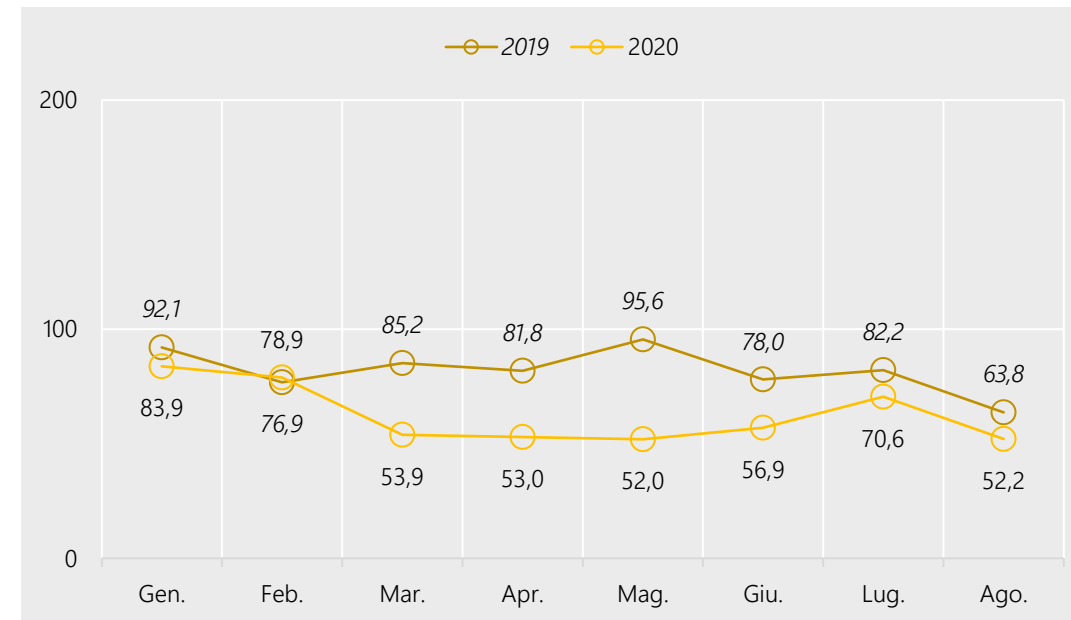
Internet	↑ +8,0 p.p.
Televisione	↓ -3,2 p.p.
Quotidiani	↓ -1,0 p.p.
Radio	↓ -1,7 p.p.
Periodici	↓ -2,1 p.p.

4.1: SERVIZI POSTALI: RICAVI DA SERVIZI DI CORRISPONDENZA (milioni di €)

SERVIZIO UNIVERSALE



ALTRI SERVIZI (NO SU)



1

Ricavi cumulati intero periodo

(Gen. - Ago. 2019)
994,2 mln. di euro

→
↓ -33,2%

(Gen. - Ago. 2020)
664,2 mln. di euro

2

Andamento mensile nel 2020 (variazioni %)

Gen. - Feb.	-8,0
Feb. - Mar.	-21,8
Mar. - Apr.	-18,2
Apr. - Mag.	+21,2
Mag. - Giu.	+5,7
Giu. - Lug.	+4,1
Lug. - Ago.	-20,3

3

Variazioni annuali (2019 - 2020) (variazioni %)

Gen.	-10,7
Feb.	-13,8
Mar.	-47,4
Apr.	-50,6
Mag.	-45,1
Giu.	-33,5
Lug.	-29,7
Ago.	-25,7

1

Ricavi cumulati intero periodo

(Gen. - Ago. 2019)
655,6 mln. di euro

→
↓ -23,5%

(Gen. - Ago. 2020)
501,3 mln. di euro

2

Andamento mensile nel 2020 (variazioni %)

Gen. - Feb.	-5,9
Feb. - Mar.	-31,9
Mar. - Apr.	-1,7
Apr. - Mag.	-1,9
Mag. - Giu.	+9,6
Giu. - Lug.	+23,9
Lug. - Ago.	-26,1

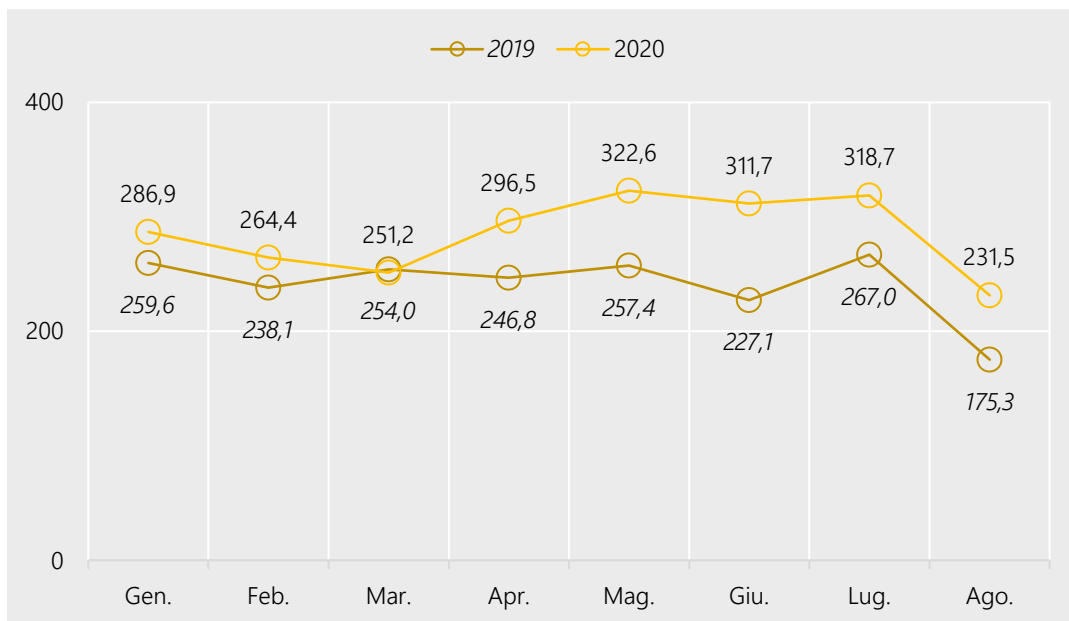
3

Variazioni annuali (2019 - 2020) (variazioni %)

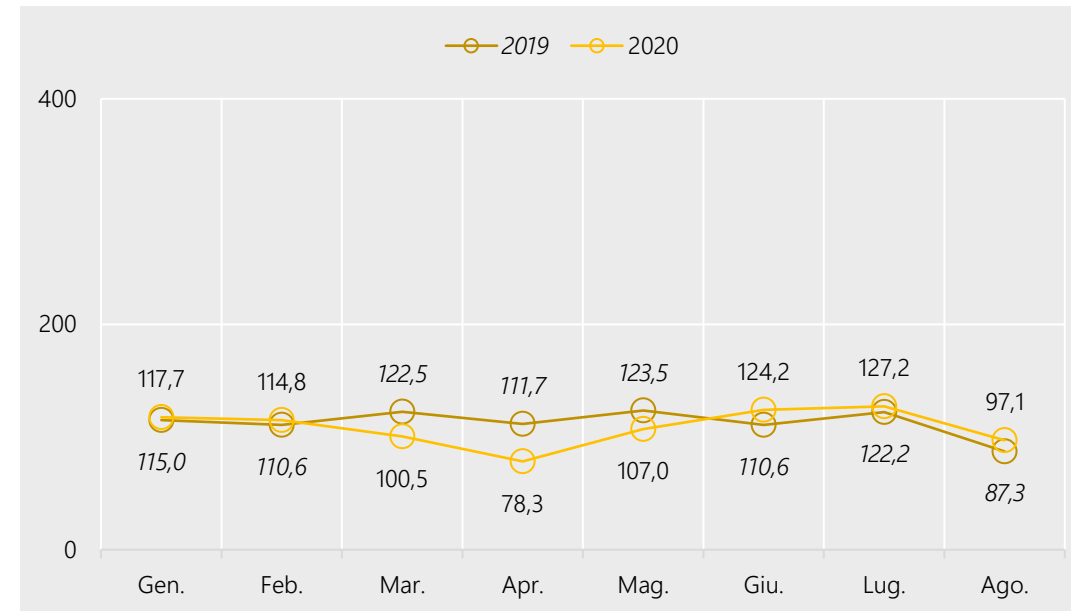
Gen.	-8,9
Feb.	+2,7
Mar.	-36,8
Apr.	-35,3
Mag.	-45,6
Giu.	-27,0
Lug.	-14,1
Ago.	-18,2

4.2: SERVIZI POSTALI: RICAVI DA SERVIZI DI CONSEGNA PACCHI (milioni di €)

NAZIONALI



INTERNAZIONALI



1

Ricavi cumulati intero periodo

(Gen. - Ago. 2019)
1.925,4 mln. di euro

↑ **+18,6%**

(Gen. - Ago. 2020)
2.283,5 mln. di euro

2

Andamento mensile nel 2020 (variazioni %)

Gen. - Feb.	-7,8
Feb. - Mar.	-5,0
Mar. - Apr.	+18,0
Apr. - Mag.	+8,8
Mag. - Giu.	-3,4
Giu. - Lug.	+2,2
Lug. - Ago.	-27,3

3

Variazioni annuali (2019 - 2020) (variazioni %)

Gen.	+10,5
Feb.	+11,0
Mar.	-1,1
Apr.	+20,6
Mag.	+25,4
Giu.	+37,2
Lug.	+19,4
Ago.	+32,0

1

Ricavi cumulati intero periodo

(Gen. - Ago. 2019)
903,5 mln. di euro

↓ **-4,1%**

(Gen. - Ago. 2020)
866,8 mln. di euro

2

Andamento mensile nel 2020 (variazioni %)

Gen. - Feb.	-2,4
Feb. - Mar.	-12,5
Mar. - Apr.	-22,0
Apr. - Mag.	+36,6
Mag. - Giu.	+16,1
Giu. - Lug.	+2,4
Lug. - Ago.	-23,7

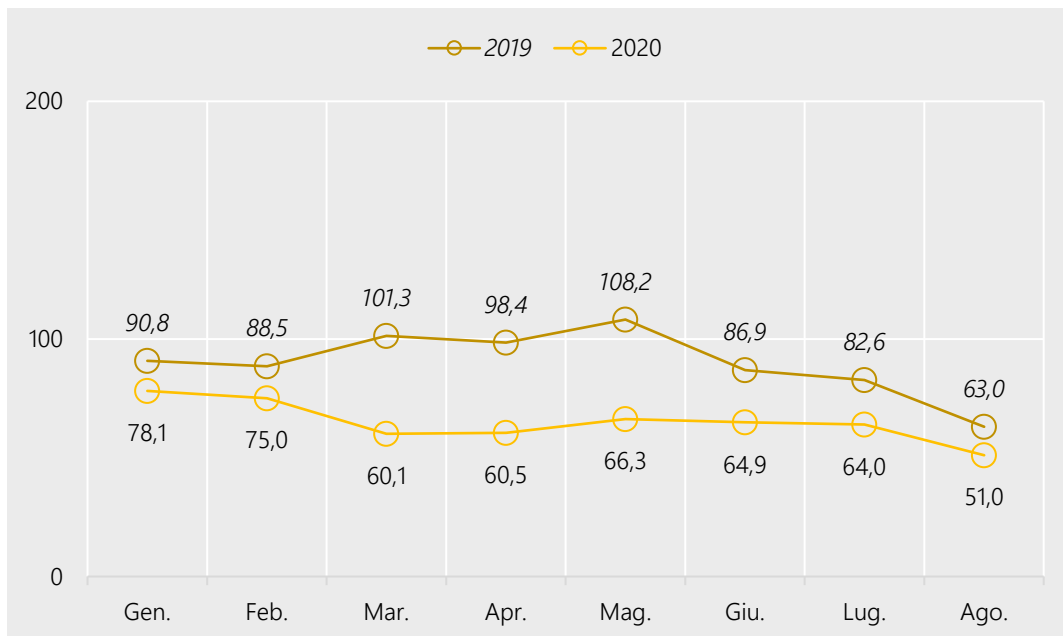
3

Variazioni annuali (2019 - 2020) (variazioni %)

Gen.	+2,3
Feb.	+3,8
Mar.	-18,0
Apr.	-29,9
Mag.	-13,4
Giu.	+12,2
Lug.	+4,1
Ago.	+11,2

4.3: SERVIZI POSTALI: VOLUMI DA SERVIZI DI CORRISPONDENZA (milioni di invii)

SERVIZIO UNIVERSALE



1

Volumi cumulati intero periodo

(Gen. - Ago. 2019)
719,9 mln. di invii

→
↓ -27,8%

(Gen. - Ago. 2020)
520,0 mln. di invii

2

Andamento mensile nel 2020 (variazioni %)

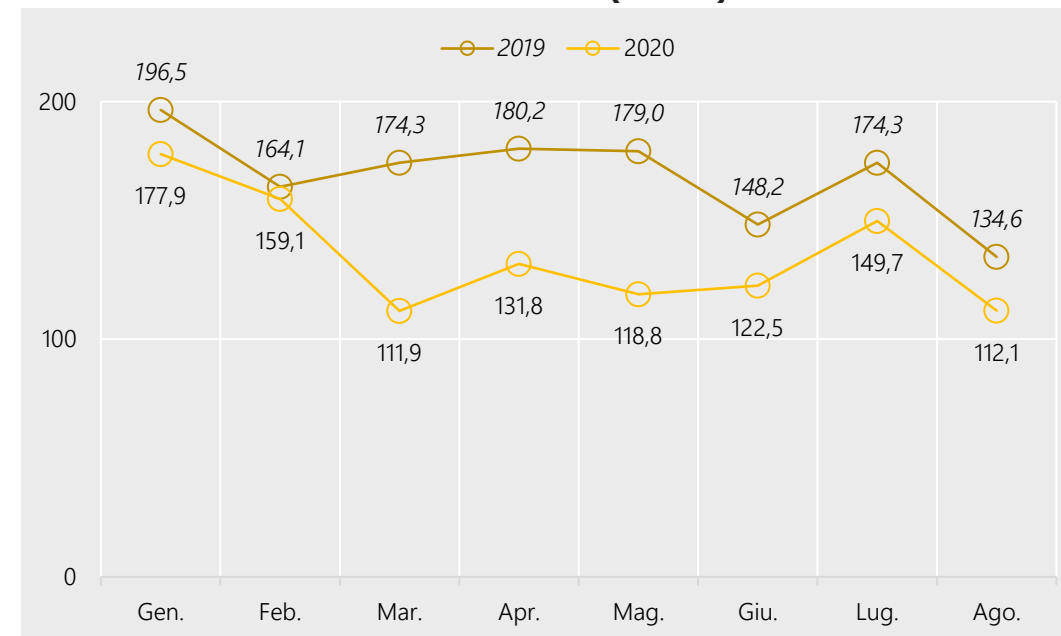
Gen. - Feb.	-8,0
Feb. - Mar.	-21,8
Mar. - Apr.	-18,2
Apr. - Mag.	+21,2
Mag. - Giu.	+5,7
Giu. - Lug.	+4,1
Lug. - Ago.	-20,3

3

Variazioni annuali (2019 - 2020) (variazioni %)

Gen.	-14,0
Feb.	-15,2
Mar.	-40,6
Apr.	-38,5
Mag.	-38,7
Giu.	-25,4
Lug.	-22,6
Ago.	-19,1

ALTRI SERVIZI (NO SU)



1

Volumi cumulati intero periodo

(Gen. - Ago. 2019)
1.351,3 mln. di invii

→
↓ -19,8%

(Gen. - Ago. 2020)
1.083,7 mln. di invii

2

Andamento mensile nel 2020 (variazioni %)

Gen. - Feb.	-10,6
Feb. - Mar.	-29,7
Mar. - Apr.	+17,8
Apr. - Mag.	-9,8
Mag. - Giu.	+3,1
Giu. - Lug.	+22,2
Lug. - Ago.	-25,1

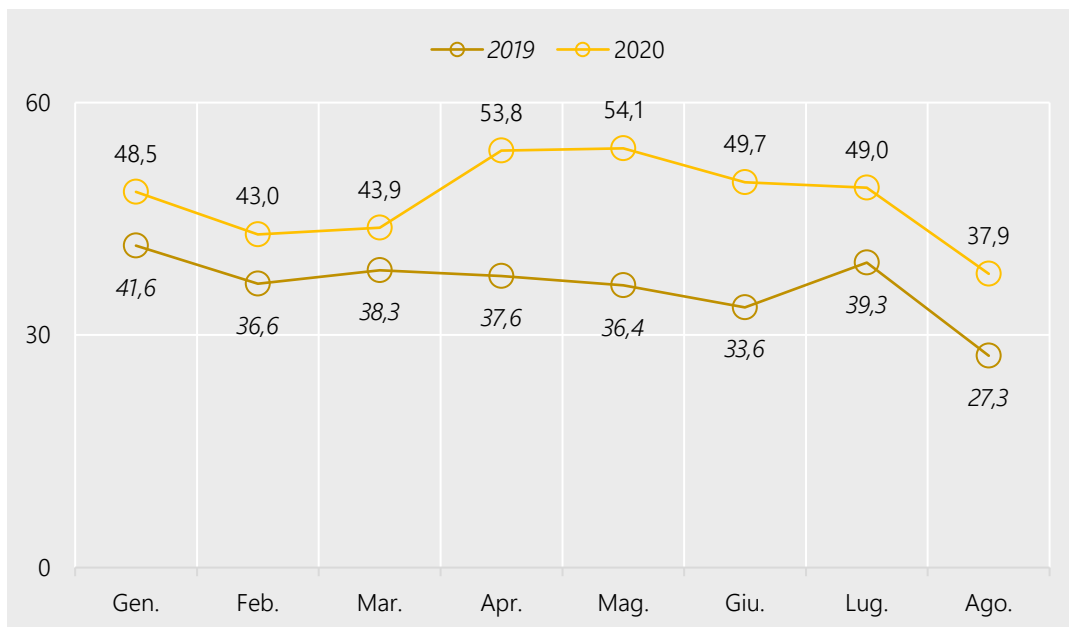
3

Variazioni annuali (2019 - 2020) (variazioni %)

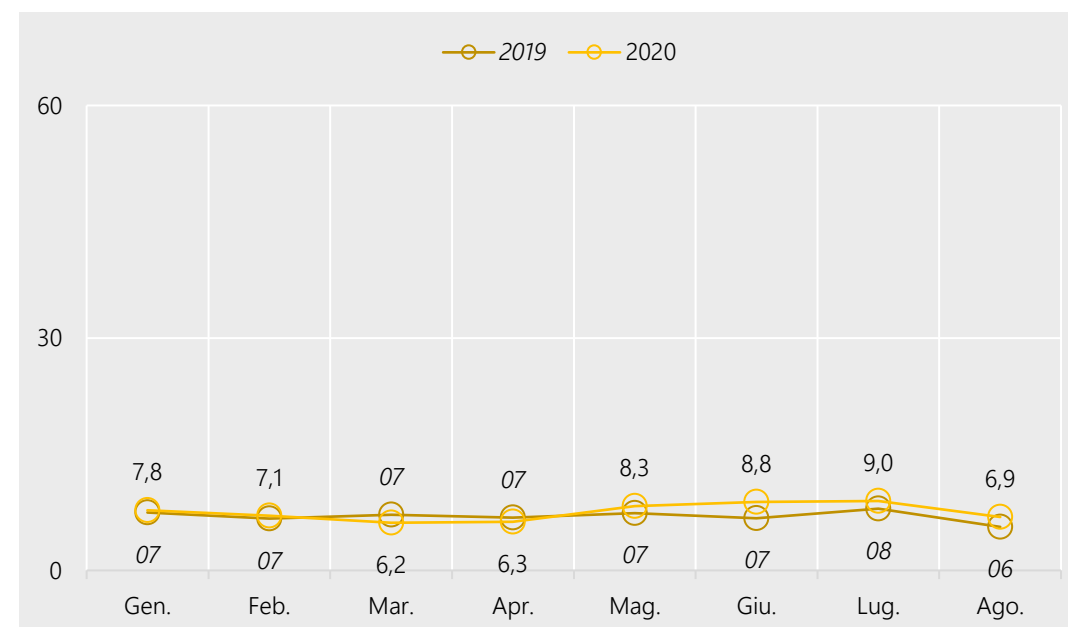
Gen.	-9,5
Feb.	-3,1
Mar.	-35,8
Apr.	-26,9
Mag.	-33,6
Giu.	-17,4
Lug.	-14,1
Ago.	-16,8

4.4: SERVIZI POSTALI: VOLUMI DA SERVIZI DI CONSEGNA PACCHI (milioni di invii)

NAZIONALI



INTERNAZIONALI



1

Volumi cumulati intero periodo

(Gen. - Ago. 2019)
290,8 mln. di invii

↑ **+30,6%**

(Gen. - Ago. 2020)
379,9 mln. di invii

2

Andamento mensile nel 2020 (variazioni %)

Gen. - Feb.	-11,3
Feb. - Mar.	+2,0
Mar. - Apr.	+22,7
Apr. - Mag.	+0,5
Mag. - Giu.	-8,1
Giu. - Lug.	-1,4
Lug. - Ago.	-22,7

3

Variazioni annuali (2019 - 2020) (variazioni %)

Gen.	+16,7
Feb.	+17,3
Mar.	+14,4
Apr.	+43,1
Mag.	+48,7
Giu.	+48,1
Lug.	+24,6
Ago.	+38,6

1

Volumi cumulati intero periodo

(Gen. - Ago. 2019)
55,9 mln. di invii

↑ **+7,8%**

(Gen. - Ago. 2020)
60,3 mln. di invii

2

Andamento mensile nel 2020 (variazioni %)

Gen. - Feb.	-8,9
Feb. - Mar.	-13,0
Mar. - Apr.	+2,3
Apr. - Mag.	+32,1
Mag. - Giu.	+6,2
Giu. - Lug.	+1,7
Lug. - Ago.	-23,7

3

Variazioni annuali (2019 - 2020) (variazioni %)

Gen.	+4,1
Feb.	+5,5
Mar.	-14,4
Apr.	-7,8
Mag.	-12,4
Giu.	+31,1
Lug.	+12,5
Ago.	+22,3



MONITORAGGIO CORONAVIRUS

n. 2/2020

Servizio Economico Statistico
ses@agcom.it

Roma

Via Isonzo 21/b -00198

Napoli

Centro Direzionale Isola B5 -80143